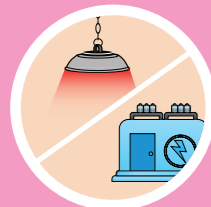


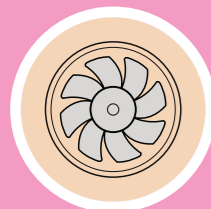
Příprava a vybavení



Zkontrolujte zda je hala i veškerá technologie dobře umytá a desinfikovaná



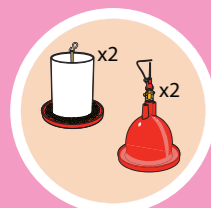
Zkontrolujte zda veškerá technologie funguje správně. (Hořáky, ventilátory, generátor, světla)



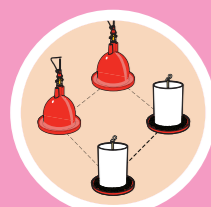
Ventilaci nastavte správně, tak aby jste dosáhli požadované kvality vzduchu na hale



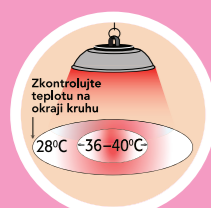
Rovnoměrně rozhrňte hoblíny a udusejte (7cm ☀ - 10cm ❄)



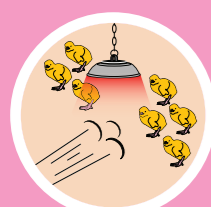
Umístěte vždy 2 krmítka a 2 napáječky na 100 krůt, 50% dodatečné technologie



Napáječky a krmítka umístěte správně a rovnoměrně, ne pod hořáky



Správně předehejte halu v závislosti na počasí
28°C ☀ -36-40°C ❄



Zkontrolujte, že do kruhů nikde nefouká (Nikde není průvan)

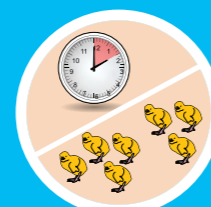


Těsně před naskladněním
- Naplňte napáječky kvalitní a čistou vodou
- Naplňte krmítka kvalitními granulami

Konstanty



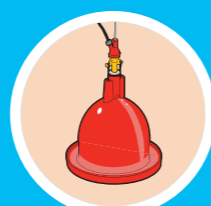
Správné a rovnoměrné osvětlení
- Během prvních 24 hodin dopřejte krůtům 1 hodinu tmy
- Intenzita světla při naskladnění je minimálně 80 lux



Zkontrolujte krůtata každé 2 hodiny, rozložení krůtát musí být správné



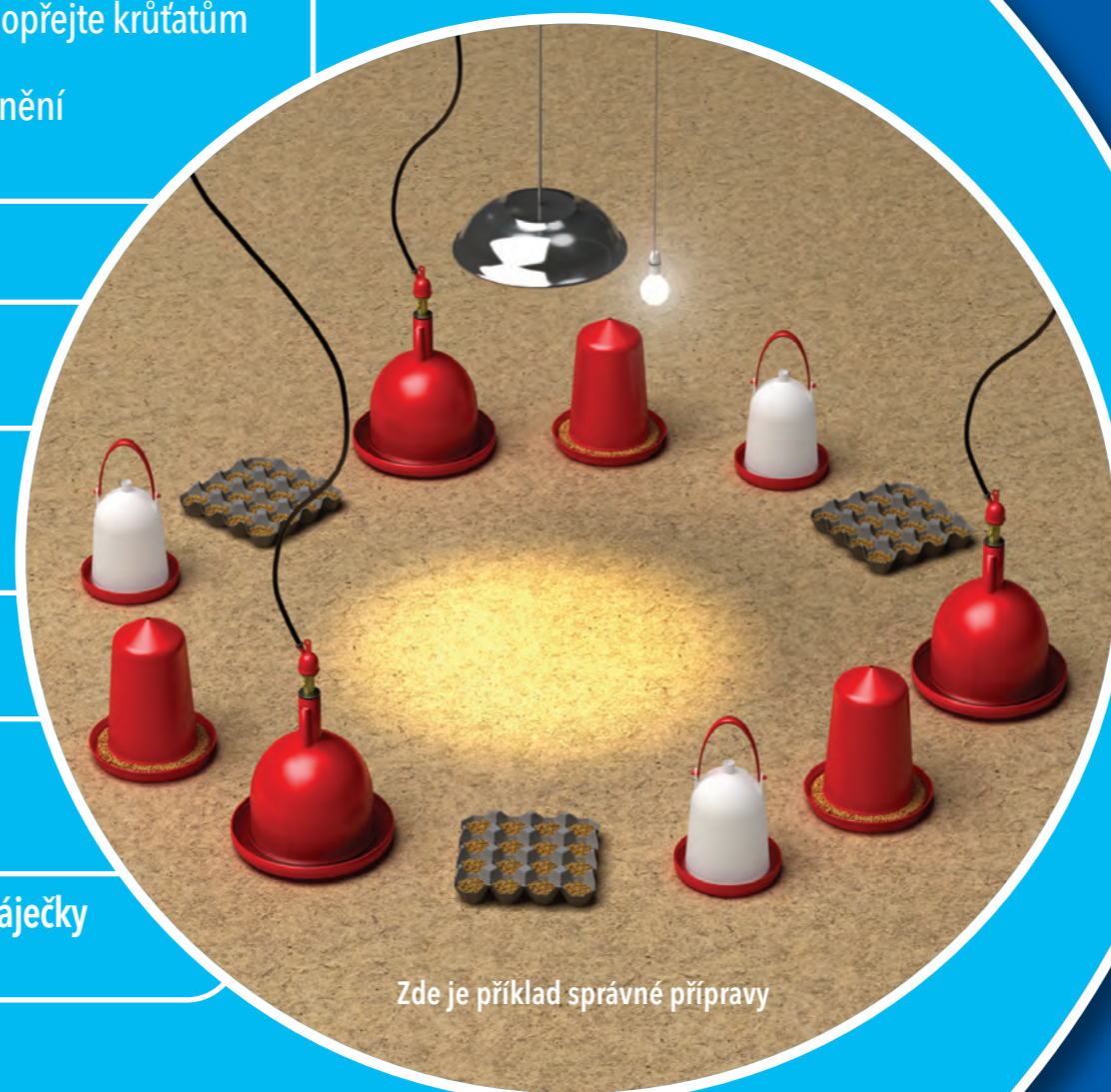
Minimálně 3 x za den doplňujte krmítka aby jste stimulovali krůtata ke krmení



Minimálně 3 x denně umyjte napáječky a zamezte vylévání vody

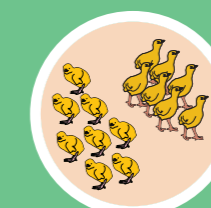


Odstraňte mokré hoblíny a přidejte nové



Zde je příklad správné přípravy

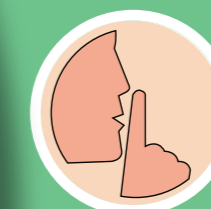
Naskladnění



Umístěte k sobě krůtata ze stejných mateřských hejn



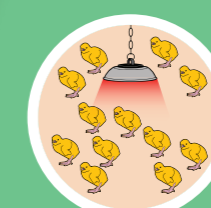
Umístěte krůtata blízko krmítek a napáječek



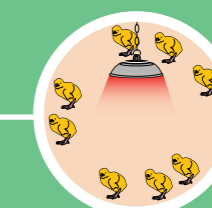
Rychle, tiše a šetrně umístěte krůtata na halu



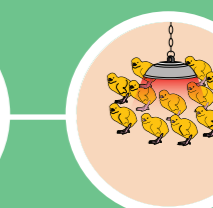
Dejte krůtátům čas aby si zvykla na nové prostředí haly



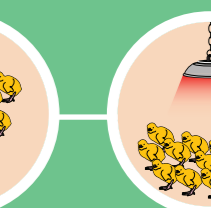
Příliš teplo



Příliš zima



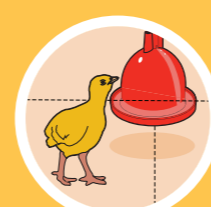
Průvan



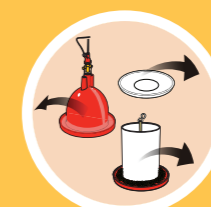
Klíčové faktory k úspěšnému startu



Zkontrolujte krůtata každé 2 hodiny



Dostupnost a množství krmítek a napáječek
- Přídavná krmítka a napáječky jsou důležité
- Základem je použití vhodné dodatečné technologie a její pravidelné čištění



Přídavnou technologii během prvních 48 hodin postupně odstraňte



Dbejte zvýšené pozornosti ke změnám v chování zvířat v závislosti na okolních podmínkách.